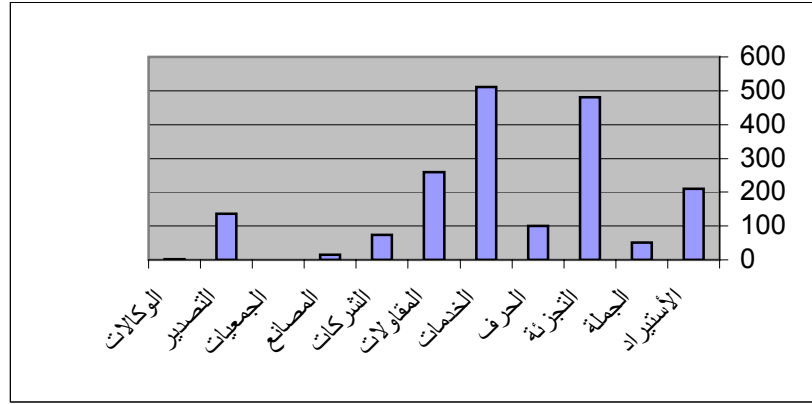


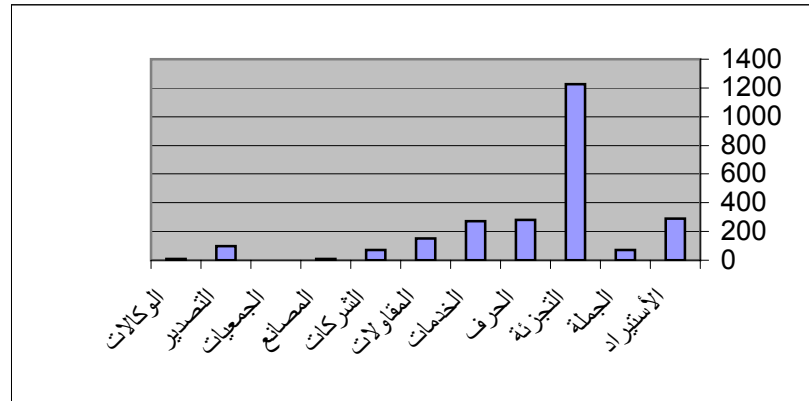
جدول إحصائي يبين حركة القيد للسجل التجاري خلال الأعوام من عام 2000م إلى عام 2006م

الوكالات	التصدير	الجمعيات	المصانع	الشركات	المقاولات	الخدمات	الحرف	التجزئة	الجملة	الأستيراد
2	136	0	16	74	260	511	100	481	51	211



جدول إحصائي يبين حركة التجديد للسجل التجاري خلال الأعوام من عام 2000م إلى عام 2006م

الوكالات	التصدير	الجمعيات	المصانع	الشركات	المقاولات	الخدمات	الحرف	التجزئة	الجملة	الأستيراد
11	99	1	9	71	152	272	280	1228	71	289



السجل التجاري